

27-28 lutego 2019 r.

Golden Floor Tower

mmc  polska



DOŚWIADCZENI
PRELEGENCI



CERTYFIKAT
UCZESTNICTWA



MATERIAŁY
SZKOLENIOWE

PROPTech

NA RYNKU NIERUCHOMOŚCI

ASPEKTY TECHNOLOGICZNE, PRAWNE I PRAKTYCZNE

DLACZEGO WARTO WZIĄĆ UDZIAŁ W KONFERENCJI?

▶▶ Nadeszła rewolucja w inwestycjach – czy czeka Nas przyszłość od smart domów do smart rzeczywistości? Odpowiedź na to pytanie pokaże nam intensywnie rozwijający się rynek nieruchomości. Chcąc rozpowszechnić trend innowacji PropTechu zaprosiliśmy na Nasze wydarzenie najlepszych specjalistów w zakresie technologii. Będziemy świadkami przeglądu smart rozwiązań i ich wpływu na rynek. Usłyszymy, jak odpowiednio zabezpieczyć inteligentny budynek. Dowiemy się, jak technologie uczestniczą w sprzedaży, obsłudze i zarządzaniu nieruchomościami. Nauczymy się wybrać najodpowiedniejsze tech-rozwiązania dla danego obiektu, a także poznamy szanse i zagrożenia związane z technizacją. Okazją będzie zapoznanie się z przepisem na gwarantowany sukces dzięki twórcom start upów, które podbiły rynek. Posłuchamy o technologiach: BIM, Blokchain, machine learning oraz smart block. Wiesz, jak skutecznie pozyskać inwestora? Możesz uczestniczyć w szkoleniu, a Nasi specjaliści pokażą Ci, jak to zrobić. Na koniec podyskutujemy o przyszłości inteligentnych budynków. Naelektryzujemy wiedzą każdego uczestnika. Zapraszamy!

GŁÓWNE ZAGADNIENIA

▶▶ Smart building – zintegrowany system zarządzania - przykłady narzędzi służących do kontroli prawidłowego funkcjonowania systemu

Jak wybrać najlepsze rozwiązanie dla danej nieruchomości? Współpraca ze start up'ami

Technologie uczestniczące w obsłudze, sprzedaży i zarządzaniu nieruchomościami – Sztuczna inteligencja, NFC

Przegląd rozwiązań PropTech i ich wpływ na rynek

Zabezpieczenia inteligentnych domów oraz przyszłość inteligentnych budynków

GRUPA DOCELOWA



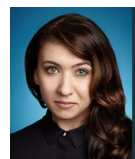
Do udziału w wydarzeniu zapraszamy:

- » Dyrektorów zarządzających firm inwestycyjnych
- » Właścicieli firm budowlanych, którzy współpracują z technologiami
- » Specjalistów w zakresie nieruchomości
- » Specjalistów od wdrażania technologii, działy IT
- » Specjalistów ds. innowacji, planowania, strategii, rozwoju
- » Twórców start up'ów

PRELEGENCI ▶▶



DANUTA BARAŃSKA
Tétris



MONIKA GACZKOWSKA
Kancelaria Wolf Theiss



ALEKSANDER SZERNER
*Stowarzyszenie BIM dla
Polskiego Budownictwa*



DR INŻ. MAREK KOŹLAK
*Ekspert BIM,
Technologie AR-VR*



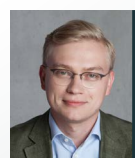
ALEKSANDER SZYBILSKI
Cushman & Wakefield



KRZYSZTOF MOGIELSKI
CBRE



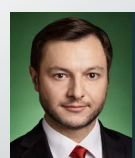
MACIEJ WIŚNIEWSKI
IFMA



MATEUSZ PIOTROWICZ
ShareSpace



DR BARTOSZ ZAMARA
Europtima



GRZEGORZ SKOWROŃSKI
Kancelaria Wolf Theiss



PROGRAM

9:00 Rejestracja

9:30 Wpływ technologii na użytkowników budynków biurowych

- Jak zmieniły się biura w perspektywie ostatnich 40 lat?
- Trendy na rynku biurowym, czyli na co zwrócić uwagę tworząc nową przestrzeń.
- Korzyści z technologii, które wprowadzają innowacje w przestrzeni
- Zagrożenia i szanse wdrażania innowacji

Aleksander Szybilski, Associate Director, Cushman & Wakefield

10:30 Jak wybrać najlepsze rozwiązanie dla danej nieruchomości?

- Pozyskiwanie nowoczesnych rozwiązań
- Współpraca ze start upami
- Wybranie najlepszej możliwości przez pryzmat trendów konsumenta 4.0.

Mateusz Piotrowicz, Country Manager, ShareSpace

11:30 Przerwa kawowa

12:00 PropTech w kontekście prawnym

- Czy modele powstałe za pomocą technologii BIM są objęte prawem autorskim?
- Rozwój nowych technologii, a kwestia ochrony danych osobowych

Monika Gaczkowska, Kancelaria Wolf Theiss

Grzegorz Skowroński, Kancelaria Wolf Theiss

13:30 Przerwa na lunch

14:15 Jak wykorzystać PropTech do zwiększenia efektywności obiektów?

- Efektywna eksploatacja danych i aplikacji
- Implementacja technologii w celu podniesienia efektywności budynku
- Jak maksymalizować wartość nowoczesnych rozwiązań?

Dr Bartosz Zamara, Operations Manager, Europtima

15:30 Budynki biurowe, użyteczności publicznej i nieruchomości komercyjnej w systemie Smart City – przyszłość dla miast?

- Smart City - jak nowoczesne technologie są wykorzystywane w infrastrukturze miejskiej
- Technologie smart i inteligentnego zarządzania budynkami biurowymi, obiektami handlowymi i przemysłowymi - miejsca ich styku z infrastrukturą miasta.
- Za i przeciw włączania budynków komercyjnych w strukturę Smart City

Danuta Barańska, Ekspertka z dziedziny architektury kubańskiej oraz architektury wnętrz użyteczności publicznej, Creative Director, Tétris

16:30 Zakończenie I dnia

9:00 Rejestracja

9:30 BIM jako wartość dodana w procesie obsługi, sprzedaży i zarządzania nieruchomością

- Utrzymanie i aktualizacja bazy danych cyfrowych
- Przestrzenna interakcja w sprzedaży
- Wsparcie Facility Management danymi z modelu BIM
- Funkcjonowanie machine learning oraz AI w projektowaniu BIM

Aleksander Szerner, Prezes Stowarzyszenia BIM dla Polskiego Budownictwa

11:00 Przerwa kawowa

11:30 Digital Twin – pomost pomiędzy światem cyfrowym i rzeczywistością

- Czym jest „Digital Twin”?
- Jaką rolę odegrają dzisiejsze rozwiązania PropTech w przyszłości?
- Zastosowanie „Digital Twin” na rynku nieruchomości

Maciej Wiśniewski, CEO, LOREDO & Board Member, IFMA

13:00 Przerwa na lunch

14:00 (R)ewolucja inwestycji – dlaczego budynki robią się „smart”?

- Strefy coworkingowe - rewolucja większa niż myślimy
- Wpływ rozwiązań „smart” z innych sektorów na wymagania stawiane budynkom
- Co najnowsze technologie już zmieniły, a co dopiero zmienią w Naszej codzienności?

Krzysztof Mogielski, Digital Transformation Associate Director, CBRE

15:00 Przerwa kawowa

15:15 Przyszłość inteligentnych budynków

- Jak dygitalizacja wpłynie na lepsze i bardziej efektywne zarządzanie nieruchomościami?
- Przyszłość BIMu w sektorze budowlanym
- VR i inne narzędzia wspomagające sektor AEC (Architecture Engineering Construction)

Marek Koźlak, Ekspert BIM, Technologie AR-VR

16:00 Zakończenie II dnia

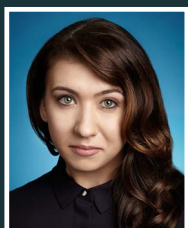
PRELEGENCI ▶▶



Danuta Barańska

*Ekspertka z dziedziny architektury kubaturowej oraz architektury wnętrz użyteczności publicznej,
Creative Director, Tétris*

Absolwentka wydziału architektury Politechniki Warszawskiej oraz oddziału architektury krajobrazu SGGW. Od blisko 20 lat zajmuje się projektowaniem architektury kubaturowej oraz wnętrz użyteczności publicznej. W latach 90-tych związana z pracownią Juvenes, a następnie Paul Rene - jako architekt prowadzący i szef pracowni (projekty np. nowych siedzib Bristol-Myers Squibb, Innova Capital, Disney czy Bre Banku). Od 2013 r. jest partnerem globalnej firmy Tétris, na stanowisku Creative Director. Danuta Barańska specjalizuje się w aranżacji wnętrz w modelu Design & Build, który zakłada bliską współpracę architekta z zespołem wykonawczym. W tym modelu stworzyła m.in. nową siedzibę JLL w budynku Warsaw Spire. Odpowiada również za wdrożenie w Polsce systemu Workspace Insight, narzędzia stworzonego przez Tétris, które przyspiesza proces wyboru przestrzeni nowego biura o wiele miesięcy. Platforma Workspace Insight w kilka sekund po wprowadzeniu podstawowych danych o planowanym rozwoju firmy, podaje dane pozwalające oszacować powierzchnię niezbędną dla jednego pracownika, a także proponowany rozkład wnętrz, obejmujący kilkadziesiąt rodzajów pomieszczeń. Od 2001 r. jest wykładowczynią w Wyższej Szkole Ekologii i Zarządzania na wydziale architektury krajobrazu i urbanistyki. W roli panelistki czynnie bierze udział w konferencjach naukowych i branżowych, a także szkoleniach z zakresu architektury, rozwiązań technicznych i nowych technologii.



MONIKA GACZKOWSKA

*Prawnik, Członek zespołu praktyk IP/IT i prawa spółek / fuzji i przejęć (M&A)
w Kancelarii Wolf Theiss*

Monika Gaczkowska specjalizuje się w sprawach z zakresu prawa IP/IT, ochrony danych osobowych i prawa spółek. Przed dołączeniem do Wolf Theiss pracowała w ramach Inicjatywy ONZ Global Compact oraz współpracowała ze Światową Organizacją Własności Intelektualnej (WIPO), Urzędem Patentów i Znaków Towarowych Stanów Zjednoczonych (USPTO) oraz Urzędem Unii Europejskiej ds. Własności Intelektualnej (EUIPO). Zdobywała doświadczenie w warszawskich kancelariach prawnych. Ukończyła studia na Wydziale Prawa i Administracji Uniwersytetu Warszawskiego oraz uczestniczyła w zajęciach organizowanych przez Szkołę Prawa Amerykańskiego (współorganizowaną z Chicago-Kent College of Law). Uczestniczyła w programie naukowym w ramach, którego studiowała prawo oraz brała udział w zajęciach z międzynarodowego biznesu na Uniwersytecie Alicante. Ukończyła studia podyplomowe z prawa nowoczesnych technologii. Obecnie jest uczestniczką seminarium doktorskiego w dziedzinie prawa IP na Akademii Leona Koźmińskiego w Warszawie. Monika jest członkiem licznych stowarzyszeń zajmujących się tematyką własności intelektualnej i nowych technologii, m.in. Międzynarodowego Stowarzyszenia Ochrony Własności Intelektualnej (AIPPI) oraz International Association for Artificial Intelligence and Law (IAAIL).

PRELEGENCI ▶▶



DR INŻ. MAREK KOŹLAK

Ekspert BIM, Technologie AR-VR

Od ponad 3 lat skutecznie rozwija kanały dystrybucji i sprzedaży, a przede wszystkim programy B&R skupione wokół technologii BIM, VR, AR, MR.

Przed uruchomieniem polskiego oddziału BIMobject, zdobywał doświadczenie jako Dyrektor Działu Symulacji w OBRUM w Gliwicach, gdzie odpowiedzialny był za rozwój „Centrum Symulacji Wirtualnej Rzeczywistości” dla polskiego przemysłu obronnego. Odpowiadał również za badania, rozwój i końcowe wdrażanie nowych technologii symulacyjnych oraz technologii komputerowych w dziedzinie rzeczywistości wirtualnej i rozszerzonej.

Jest współzałożycielem firmy i3D i jako Dyrektor ds. technologii (CTO) w ramach zadań, gwarantował rozwój technologii VR oraz AR. Kreował nowe produkty, a także realizował kluczowe projekty. Pracując w firmie Saudi Aramco na stanowisku Konsultant VR i Kierownik projektu (Arabia Saudyjska), nadzorował projekty VR dla podmiotów z całego świata. Przez ponad 3 lata zarządzał projektami w Eon Reality (projekty globalne), realizując wdrożenia i dostawy dla takich klientów, jak: BP (2010 r.), Exxon Mobil (w latach 2008-2010), Boeing (Boeing) (w latach 2008-2010), Saudi Aramco (2009 r.), Exxon Mobil (w latach 2008-2010), Boeing (2009 r.), Tobhyana Army Depo (w latach 2009-2010), Paccar (2008 r.), SKF (2007 r.).

Prowadził również działania w obszarze edukacji, w tym zajmował się projektami badawczymi oraz wsparciem kształcenia studentów w zakresie przedmiotu: „Modelowanie komputerowe w medycynie” na Politechnice Śląskiej w Gliwicach.



KRZYSZTOF MOGIELSKI

Digital Transformation Associate Director, CBRE

Ekspert z ponad 10-letnim stażem w obszarze digital&technology. Skupiony na projektach, które usprawniają zarządzanie, sprzedaż i komunikację z klientami w obszarach PropTech, CRM, marketing automation, eCommerce, analizy danych oraz digital backoffice. Doświadczenie zbudowane przy wielu projektach digitalowych na rynkach polskich i zagranicznych – obecnie w CBRE, wcześniej w zespole Digital Transformation w PwC.



MATEUSZ PIOTROWICZ

Country Manager, ShareSpace

Mateusz Piotrowicz jest związany z rynkiem nieruchomości od ponad 7 lat. Zdobywał doświadczenie pracując dla największych deweloperów w Polsce m.in. HB Reavis i Vastint Poland. Gdzie odpowiadał za planowanie i realizację działań marketingowych i komunikacyjnych projektów komercyjnych. Pasjonat innowacyjnych rozwiązań i nowych technologii. Współtwórca rozwiązań mobilnych dla biurowców i galerii handlowych. Pracował również przy wdrożeniach mających na celu poprawę komfortu pracy najemców biurowych. W ShareSpace jest odpowiedzialny za rozwój platformy, relacje z klientami i partnerami biznesowymi, a także koordynację działań komunikacyjnych.

PRELEGENCI



GRZEGORZ SKOWROŃSKI

Radca prawny, członek zespołu praktyki prawa nieruchomości i budownictwa w Kancelarii Wolf Theiss

Grzegorz Skowroński doradza klientom w ramach całego procesu inwestycyjnego, począwszy od planowania, poprzez realizację (w tym budowę i komercjalizację), skończywszy na zakupie/sprzedaży projektu (w tym transakcjach typu forward sale). Grzegorz posiada bogate doświadczenie m.in. w zakresie umów deweloperskich, transakcji M&A, umów joint venture oraz innych umów jak umowy o roboty budowlane. Jednym z zainteresowań zawodowych i specjalizacji Grzegorza jest tematyka PropTech i jej wpływ na realizację projektów deweloperskich oraz asset management. Przed dołączeniem do Wolf Theiss, Grzegorz był prokurentem i dyrektorem działu prawnego w wiodącej międzynarodowej firmie deweloperskiej oraz praktykował w innej międzynarodowej kancelarii prawnej. Grzegorz jest absolwentem Uniwersytetu Warszawskiego, American Law Center na University of Florida (dyplom) oraz Uniwersytetu w Edynburgu (LL.M.). Jest on wpisany na listę radców prawnych w Warszawie.



ALEKSANDER SZYBILSKI

Associate Director, Cushman & Wakefield

Posiada ponad 5 -letnie doświadczenie w designie i zarządzaniu przestrzenią biurową, 3 lata doświadczenia w tworzeniu strategii workplace oraz otwieraniu nowych przestrzeni biurowych. Wcześniej pracował dla firmy Samsung, tworząc dla niej nowe biuro w Warszawie. W tym projekcie był odpowiedzialny za strategię Workplace, zarządzanie zapotrzebowaniem i wymaganiami technicznymi, zarządzanie zmianą, komunikację, zarządzanie budżetem oraz raportowaniem do kadry zarządzającej. W Cushman & Wakefield pomagał tworzyć strategię środowiska pracy dla takich klientów jak: Roche Diagnostics w Pradze, Air Help w Gdańsku, GSK w Moskwie, Roche Diagnostics and Pharmaceutical w Bratysławie, Novonordisk w Warszawie, KMD w Warszawie, Roche Diagnostics w Bazylei. Obecnie Aleksander zaangażowany jest w projekty weryfikujące wykorzystanie przestrzeni i starające się optymalizować globalne portfolio dla firmy Unilever.



MACIEJ WIŚNIEWSKI

CEO, LOREDO RES & Board Member, IFMA

CEO oraz Wspólnik w firmie LOREDO Real Estate Solutions (RES) – odpowiada za rozwój firmy w Polsce oraz zagranicą. Jako entuzjasta innowacyjności i nowych rozwiązań, wraz z całym zespołem LOREDO RES, skupia się na wykorzystaniu technologii w stworzeniu nowych modeli zarządzaniu budynkami. Maciej posiada wieloletnie doświadczenie w obszarach usług dla nieruchomości oraz Facility Management. Przez ostatnie 10 lat pracy w międzynarodowych korporacjach, Sodexo i Apleona HSG (wcześniej Bilfinger HSG), odpowiadał za rozwój biznesu, nowych produktów i usług, nadzorował działania implementacyjne oraz marketingowe, prowadził również procesy zakupowe. Maciej jest absolwentem Politechniki Warszawskiej oraz posiada licencję zarządzania nieruchomościami. Obecnie, poza swoją działalnością w ramach spółki Loreda RES, aktywnie działa w wielu stowarzyszeniach obejmujących obszary FM, w tym również IFMA Polska, gdzie jest Członkiem Zarządu. W ramach działalności w IFMA Polska dzieli się swoim doświadczeniem oraz wspiera organizację w obszarach związanych z nowymi technologiami oraz innowacjami na rynku nieruchomości.

PRELEGENCI ▶▶



DR BARTOSZ ZAMARA

Operations Manager, Europtima

Entuzjasta i promotor wprowadzania nowych technologii do zarządzania procesem budowlanym oraz całościowego spojrzenia na problemy planowania, realizacji i utrzymania obiektów. Przez ponad 15 lat pracy zawodowej w budownictwie w Polsce i za granicą, będąc zaangażowanym na różnych etapach cyklu życia obiektów, zyskał szeroką wiedzę o wyzwaniach, jakie stawia branża przed jej uczestnikami. Jako autor publikacji na temat technologii i organizacji w budownictwie, analizuje nowinki technologiczne pod kątem rozwiązywania rzeczywistych problemów biznesowych uczestników rynku nieruchomości, zarówno pod względem technicznym, technologicznym jak i organizacyjnym, doradzając dużym i małym, prywatnym i publicznym inwestorom i użytkownikom obiektów budowlanych. W firmie Europtima sp. z o.o. odpowiedzialny, między innymi, za realizację i rozwój usług w środowisku BIM. Absolwent Wydziału Inżynierii Lądowej Politechniki Gdańskiej, uzyskał stopień doktora nauk ekonomicznych na Wydziale Organizacji i Zarządzania Politechniki Łódzkiej.



Aleksander Szerner

Prezes Stowarzyszenia BIM dla Polskiego Budownictwa

Menadżer ds. Digitalizacji, Inteligentnych Narzędzi Pracy oraz Cyfrowych Rozwiązań Biznesowych związany z branżą drogowo-inżynieryjną od 20 lat. Uczestniczył w realizacji największych projektów autostradowych w Polsce A4, A2 i A1 w firmach Atkins, NCC, Skanska, wdrażając wykorzystanie cyfrowych rozwiązań technologicznych, prace z wykorzystaniem modeli przestrzennych BIM oraz parku maszynowego sterowanego technologią satelitarną. Od 2005 roku związany z obszarem BIM w firmie Skanska. Jest członkiem międzynarodowej Grupy Ekspertckiej Skanska – Skanska BIM Knowledge Hub oraz grupy pracującej nad rozwojem innowacji i budowaniu kultury innowacyjności w ramach realizacji wspólnych projektów pomiędzy Skanska SA, Skanska Property Poland i Skanska Residential Development Poland - Innovation Task-Force. Od 2014 menadżer odpowiedzialny za komercjalizację wykorzystania metodyki BIM (współtwórca strategii BIM 2020), nowoczesnych narzędzi pracy oraz edukację w zakresie cyfrowych rozwiązań na projektach infrastrukturalnych. W 2015 zaangażowany w realizację strategii BIM 2020, strategii wdrożenia dronów i technologii laserowego pozyskiwania danych, a także implementacji aplikacji biznesowych i rozwiązań mobilnych. W 2016 roku prowadzony przez niego zespół zrealizował kilkadziesiąt projektów z wykorzystaniem metodyki BIM i cyfrowych rozwiązań biznesowych (współtwórca strategii Digitalizacji 2025) oraz pierwszego pilotażowego projektu z obszaru IoT – Internet Rzeczy (Connected Helmet – projekt zrealizowany przy współpracy z firmami Intel i Cybercom) Obecnie odpowiedzialny za Obszar Digitalizacji i Nowoczesnych Rozwiązań Technologicznych. W ramach obecnych kompetencji odpowiada za realizację strategii digitalizacji 2025 oraz przeprowadzenie cyfrowej transformacji firmy a także wykorzystanie technologii tworzących erę przemysłu 4.0. Autor publikacji technicznych o metodyce BIM. Od 2018 prezes Stowarzyszenia BIM dla Polskiego Budownictwa oraz członek rady programowej projektu Think Tank How To Do IT" Harvard Business Review Polska.

ADRES WYDARZENIA

▶▶ Golden Floor Tower
Chłodna 51
00-867 Warszawa

ORGANIZATOR



MMC Polska jest niezależnym organizatorem spotkań biznesowych w Polsce. Spółka organizuje szkolenia, konferencje i kongresy dedykowane specjalistom, kadry menadżerskiej oraz zarządom wiodących firm w Polsce. Szkolenia i konferencje prowadzone są przez znanych praktyków, ekspertów posiadających wieloletnie doświadczenie w swojej branży. Kongresy mają charakter międzynarodowy, skupiają pełną reprezentację rynku, zarówno firm, jak i administracji centralnej i regulatora. MMC Polska organizuje również szkolenia zamknięte w pełni dopasowane do potrzeb klientów. Efektem organizowanych wydarzeń jest podniesienie kwalifikacji pracowników, zdobycie wiedzy praktycznej oraz zwiększenie przewagi konkurencyjnej. Współpracujemy m.in. z: Orange, T-Mobile, Play, Polkomtel, PKN ORLEN S.A, PGNiG, Tauron Polska Energia, Hawe SA, Emitel, KPMG, PwC, E&Y, Deloitte, UKE, URE, KNF, PKO BP, PEKAO SA, PZU, NBP, Asseco Poland, Intel, Comarch. W skład Grupy MMC Polska wchodzi: MM Conferences S.A., MMC Events oraz MMC Design.

KONTAKT DO PRODUCENTA

PAULINA JAWORSKA
Project Manager
Workshops Department

☎ +48 22 379 29 42

✉ p.jaworska@mmcpolska.pl



KONTAKT DO KIEROWNIKA SPRZEDAŻY

ANETA ŚLEPOWROŃSKA
Project Advisor
Business Advisory
Department

☎ +48 22 379 29 17

✉ a.slepowronska@mmcpolska.pl

